

**OCENA TECHNICZNA nr: 40457/25**

z dnia: 2025/03/24

Wykonawca wyceny : in . Mateusz Michał Dzik

Właściciel: GEOFIZYKA TORU S.A.

Adres: ul. Chrobrego 50, 87-100 Toru

Zadanie: Określenie wartości rynkowej pojazdu

**DANE IDENTYFIKACYJNE POJAZDU**

Dane: [T] III-2025

Marka: LAND ROVER

Rok produkcji: 2010

Model: Defender 2.4 TD MR`07 E4

Wersja: 130 TD High Capacity Base/E

Nr rejestracyjny: CT 9839Y

Rodzaj pojazdu: Samochód terenowy

VIN: SALLDKVS8BA821250

Nr INFO-EKSPERT	072-00186
Data pierwszej rejestracji	2010/11/05
Wskazanie drogomierza	230680 km
Okres eksploatacji pojazdu (10/11/05-25/03/24)	173 mies.
Rodzaj nadwozia	pick-up z podwójną kabiną 4 drzwiowy 5 osobowy
Jednostka napędowa	z zapłonem samoczynnym
Pojemność / Moc silnika	2402 ccm / 90kW (122KM)
Rodzaj skrzyni biegów	manualna
Rodzaj napędu	AWD (4x4)

**OPISY DOTYCZĄCE POJAZDU**

Pojazd zbadałem w Toruniu ul. Chrobrego 50 - baza Geofizyka Toru . Stwierdziłem następujące uszkodzenia:

1. Nadwozie pojazdu - liczne zarysowania i ubytki powłoki lakierowej, punktowe zagięcia
2. Wnętrze pojazdu - zabrudzone
3. Poszycia tapicerskie fotela kierowcy - uszkodzone
4. Skrzynka bezpieczników - niekompletna, brak przekaźników/bezpieczników
5. Przednia prawa opona - odkształcona w wyniku długotrwałego postoju bez prawidłowego ciśnienia
6. Przedni zderzak - zdeformowany
7. Przednie błotniki - zdeformowane
8. Listwa łukowa przedniego prawego błotnika - połamana, częściowy brak
9. Stelaż opony - zdeformowany
10. Instalacja elektryczna silnika - porozpinana

**NADWOZIE:**

W złym stanie technicznym. Liczne zarysowania powłoki lakierowej, liczne zagięcia. Liczne pęknięcia powłoki lakierowej, punktowe ogniska korozji. Progi, podłoga - liczne ogniska korozji.

**RAMA:**

Skorodowana, zdeformowane poprzeczki ramy w przedniej części, zagięte punkty mocowania wahaczy przednich, wsporników chłodnic, belki poprzecznej, wspornika zawieszenia skrzyni biegów.

**WN TRZE POJAZDU:**

Silnie zabrudzone, uszkodzone poszycia tapicerskie, trwale poplamione i odbarwione poszycia tapicerskie, uszkodzone boczki drzwiowe. Brak fotela przedniego prawego.

**UKŁAD HAMULCOWY:**

Brak możliwości weryfikacji.

**UKŁAD KIEROWNICZY:**

Brak możliwości weryfikacji.

**ZAWIESZENIE:**

Nadmierne luzy na połączeniach gumowo-metalowych, zużyte amortyzatory, tylny lewy amortyzator - urwany.

**UKŁAD NAPĘDOWY:**

Wyraźnie wyczuwalne luzy, zużyte łańcuchy napędowe, stwierdzony luz w reduktorze. Sprzęgło - nadmiernie zużyte.

**SILNIK:**

Brak możliwości uruchomienia.

**UKŁAD WYDECHOWY:**

Skorodowany.

Rzecznik nie bierze odpowiedzialności za stan techniczny oraz wady ukryte wycenianego pojazdu.

---

Wycenę sporządził:

.....  
pieczęć.....

Dnia ..... r.

# DOKUMENTACJA FOTOGRAFICZNA

do wyceny nr: 40457/25

z dnia: 2025/03/24

## DANE IDENTYFIKACYJNE POJAZDU

Dane: [T] III-2025

Marka: LAND ROVER

Rok produkcji: 2010

Model: Defender 2.4 TD MR`07 E4

Wersja: 130 TD High Capacity Base/E

Nr rejestracyjny: CT 9839Y

Rodzaj pojazdu: Samochód terenowy



IMG\_7311



IMG\_7310



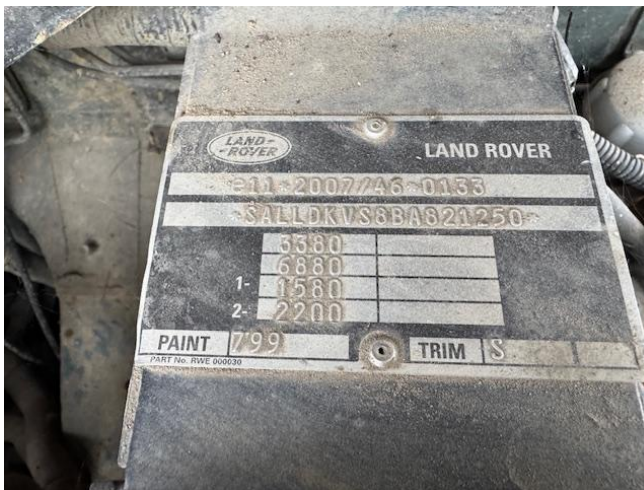
IMG\_7312



IMG\_7313



IMG\_7315



IMG\_7321





IMG\_7314



IMG\_7316



IMG\_7317



IMG\_7318



IMG\_7319



IMG\_7320





IMG\_7322



IMG\_7323



IMG\_7324



IMG\_7325



IMG\_7326



IMG\_7327





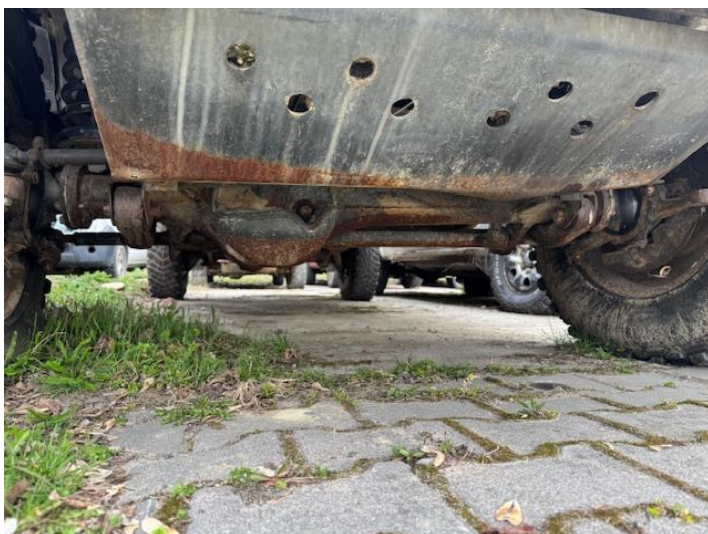
IMG\_7328



IMG\_7329



IMG\_7330



IMG\_7331