

## EKSPERTYZA TECHNICZNA NR SM-294/2024\_WU5181N

Numer szkody / sprawy SM-294/2024\_WU5181N  
Nr kalkulacji 6872

### DANE WYKONUJĄCEGO

Użytkownik Walewski Andrzej  
Nr licencji 35006

### DANE KLIENTA / WŁAŚCICIELA

Imię i nazwisko Santander Consumer Multirent Sp. z o.o.  
Adres: 54-202 Wrocław  
ul. Legnicka 48B

### DANE POJAZDU - kod EC 0148542

Numer rejestracyjny: WU5181N  
Numer nadwozia: U5YH4F15ANL104898  
Marka: KIA  
Model: XCeed 19-22  
Typ: XCeed 1.5 T-GDI L  
Data pierwszej rejestracji: 21.03.2022  
Rok produkcji: 2022

### WYCENA

Nr wyceny: 6758  
Data wyceny: 03.04.2024  
Wycena na dzień: 03.04.2024  
Wersja bazy danych: 2024.04  
Wartość:

Numer wyceny **6872**  
Data wyceny **03.04.2024**  
Wycena na dzień **03.04.2024**  
Numer licencji / użytkownik **35006 / Walewski Andrzej**

**DANE SZKODY / SPRAWY**

Numer szkody / sprawy SM-294/2024\_WU5181N

**DANE KLIENTA / WŁAŚCICIELA**

Imię i nazwisko Santander Consumer Multirent Sp. z o.o.  
Adres 54-202 Wrocław  
ul. Legnicka 48B

**DANE POJAZDU - kod EC 0148542**

Numer rejestracyjny / numer VIN WU5181N / U5YH4F15ANL104898  
Data pierwszej rejestracji / wiek w miesiącach 21.03.2022 / 25  
Rok produkcji 2022  
Przebieg rzeczywisty (km) / sposób ustalenia 68 044 / Odczytany  
Przebieg standardowy / różnica (km) 36 800 / 31 244  
Lakier czerwony metalik  
Liczba właścicieli Nie podano  
Stan pojazdu Dobry  
Specjalne zabezpieczenia antykradzieżowe NIE  
Marka KIA  
Model XCeed 19-22  
Typ XCeed 1.5 T-GDI L  
Rodzaj nadwozia / liczba drzwi / liczba miejsc Hatchback / 5 / 5  
Okres dostępności 01.12.2020 - 31.08.2022  
Pojemność silnika (ccm) 1482  
Moc kW / KM 118 / 160  
Paliwo / katalizator Benzyna / Katalizator (3drozny)+GPF  
Układ / liczba cylindrów R / 4  
Skrzynia / liczba biegów M / 6

**WYCENA POJAZDU****Zakup**

Notowanie Eurotax (baza danych 2024.04)	PLN
Korekta na miesiąc pierwszej rejestracji	PLN
Korekta na przebieg	PLN
Wartość wyposażenia dealerskiego	PLN
Wartość wyposażenia dodatkowego	PLN
Wartość czynników obniżających wartość	PLN
Korekta na stan opon	PLN

**Wartość pojazdu (brutto)****PLN**

## WYPOSAŻENIE STANDARDOWE POJAZDU

- ABS - system zapobiegający blokowaniu się kół podczas hamowania
- Alarm
- Boczki drzwi wykończone skórą ekologiczną
- Chromowane elementy przedniego grilla
- Chromowane obramowanie szyb bocznych
- Czujnik ciśnienia w oponach
- Czujnik deszczu
- Czujnik odległości przy parkowaniu - tył
- Czujnik zmierzchu
- El. podnoszenie szyb tył
- El. podnoszenie szyb, przód
- Elementy ozdobne nadwozia lakierowane na wysoki połysk w kolorze czarnym
- Elementy wnętrza lakierowane na wysoki połysk w kolorze czarnym
- ESC - układ stabilizacji toru jazdy
- Felgi aluminiowe 18 z ogumieniem 235/45
- Fotel kierowcy z manualną regulacją wysokości
- Fotel pasażera z regulacją wysokości
- Fotele przednie z elektryczną regulacją podparcia lędźwiowego
- Gniazdo 12V
- Gniazdo USB
- HAC - system wspomagający pokonywanie podjazdów
- Hamulec postojowy - elektryczny z Auto Hold
- Immobilizer
- Kamera ułatwiająca parkowanie
- Kia Connect - Wsparcie kierowcy w czasie rzeczywistym oraz dostęp do informacji o samochodzie
- Kia Driver Attention Warning - system ostrzegania o zmęczeniu kierowcy
- Kia Forward Collision Avoidance Assist - system autonomicznego hamowania
- Kia High Beam Assist - funkcja automatycznego przełączania świateł drogowych na mijania
- Kia Lane Keeping Assist - asystent utrzymania pasa ruchu
- KiaNaviSystem - system nawigacji 10.25 DAB+/BT/obsługa PL/TomTom
- Kierownica i drążek biegów skórzane
- Kieszenie w oparciach foteli przednich
- Klamki wewnętrzne chromowane
- Klamki zewnętrzne w kolorze nadwozia
- Klimatyzacja automatyczna 2-strefowa z systemem odparowywania szyby przedniej
- Kolumna kierownicy regulowana manualnie w dwóch płaszczyznach
- Koło zapasowe, dojazdowe
- Komputer pokładowy z wyświetlaczem LCD 4,2 cala
- Kontrolka poziomu płynu do spryskiwaczy
- Lakier uni
- Lampy przednie LED
- Lampy tylne wykonane w technologii LED
- Live Services - usługi cyfrowe dla kierowcy(ruch drogowy, pogoda, ceny paliw, parkingi, stacje łado)
- Lusterka boczne regulowane elektrycznie i podgrzewane
- Lusterka boczne składane elektrycznie
- Lusterka boczne w kolorze nadwozia
- Lusterka boczne z kierunkowskazami LED
- Lusterko wsteczne elektrochromatyczne
- Mata wygłuszająca pod pokrywą silnika
- Nawiew wentylacji na tylne miejsca
- Pasy bezpieczeństwa z czujnikiem obecności pasażera, przód i tył
- Pasy bezpieczeństwa z napinaczami, przód
- Podłokietnik centralny tynej kanapy z uchwytem na kubki
- Podłokietnik przedni regulowany wzdłużnie
- Podłokietnik przedni ze schowkiem
- Poduszki powietrzne 6 sztuk (czołowe poduszki kierowcy i pasażera, boczne poduszki - przód, kurtyny)
- Radio MP3/USB/Bluetooth/6 głośników/sterowanie z kierownicy/Android Auto/Apple CarPlay
- Regulacja wysokości podłogi bagażnika
- Relingi dachowe
- Schówek na okulary
- Szyby tylne przyciemniane
- Światła do jazdy dziennej LED
- Światła przeciwmgielne
- Tapicerka Cosmo (materiał/skóra ekologiczna)
- Tempomat
- Tylne kanapa składana, dzielona 40:20:40
- Uchwyty ISOFIX do instalacji fotelika dziecięcego
- Wspomaganie kierownicy - elektryczne, progresywne
- Wyświetlacz kolorowy LCD 8"
- Zamek centralny z pilotem
- Zderzaki w kolorze nadwozia

## WYPOSAŻENIE DODATKOWE - DEALERSKIE

Zakup

- Lakier metalik

PLN

## SUMA

PLN

## WYPOSAŻENIE DODATKOWE - LISTA OGÓLNA

Zakup

- Ogrzewanie przednich foteli

PLN

SUMA		PLN
<b>CZYNNIKI OBNIŻAJĄCE WARTOŚĆ</b>		<b>Zakup</b>
• Szczególny charakter eksploatacji (-5%)		PLN
• Konieczność naprawy pojazdu (-10%)		PLN
<b>SUMA</b>		<b>PLN</b>
<b>OPONY</b>		<b>Zakup</b>
<b>Oś 1, Opona 1 (lewa), FALKEN, 235/45R18</b>		
Nominalna głębokość bieżnika [mm]:	8	
Rzeczywista głębokość bieżnika [mm]:	4	
Zużycie [%]:	66	
Obniżka na zniszczenie [%]:	0	
<b>Wartość (brutto)</b>		<b>PLN</b>
<b>Oś 1, Opona 2 (prawa), FALKEN, 235/45R18</b>		
Nominalna głębokość bieżnika [mm]:	8	
Rzeczywista głębokość bieżnika [mm]:	4	
Zużycie [%]:	66	
Obniżka na zniszczenie [%]:	0	
<b>Wartość (brutto)</b>		<b>PLN</b>
<b>Oś 2, Opona 1 (lewa), FALKEN, 235/45R18</b>		
Nominalna głębokość bieżnika [mm]:	8	
Rzeczywista głębokość bieżnika [mm]:	7	
Zużycie [%]:	16	
Obniżka na zniszczenie [%]:	0	
<b>Wartość (brutto)</b>		<b>PLN</b>
<b>Oś 2, Opona 2 (prawa), FALKEN, 235/45R18</b>		
Nominalna głębokość bieżnika [mm]:	8	
Rzeczywista głębokość bieżnika [mm]:	7	
Zużycie [%]:	16	
Obniżka na zniszczenie [%]:	0	
<b>Wartość (brutto)</b>		<b>PLN</b>
<b>SUMA</b>		<b>PLN</b>

## NOTATKI

### Notatka do wyceny:

OCENA STANU TECHNICZNEGO POJAZDU.

Do oceny przedstawiono pojazd kompletny.

Oględzin pojazdu dokonano na terenie parkingu firmy DAWRO we Wrocławiu, ul. Wodzisławska 8.

W czasie oględzin dokonano jazdy próbnej (próby ruchowej) po terenie parkingu.

W czasie oględzin stwierdzono:

#### SILNIK/UKŁAD PRZENIESIENIA NAPIĘDU:

Silnik wraz z osprzętem kompletny, bez widocznych braków i uszkodzeń mechanicznych.

Silnik wraz z komorą silnikową – brudny.

Silnik uruchomiono.

Praca silnika nie budzi zastrzeżeń.

#### PODWOZIE:

Podzespoły podwozia kompletne, bez widocznych braków.

#### UKŁAD KIEROWNICZY:

Układ kierowniczy w warunkach przeprowadzonej próby ruchowej nie budzi zastrzeżeń.

#### UKŁAD HAMULCOWY:

Słyszalny dźwięk tarcia podczas pracy układu.

Elementy cierne z powierzchniowymi ogniskami korozji.

Konieczność weryfikacji w warunkach serwisowych.

#### UKŁAD WYDECHOWY:

Układ wydechowy w warunkach przeprowadzonej próby ruchowej nie budzi zastrzeżeń.

#### NADWOZIE:

Nadwozie koloru czerwonego - lakier dwuwarstwowy metalik.  
Dokonano pomiaru grubości powłoki lakierowej przyrządem elektronicznym.  
Stwierdzono brak śladów napraw blacharsko lakierniczych nadwozia.  
Powłoka lakierowa całego pojazdu - powierzchniowo porysowana.

Części nadwozia uszkodzone kwalifikujące się do naprawy:

- pokrywa komory silnika – powgniatana punktowo, zarysowana,
- drzwi przednie lewe – zarysowane, punktowe odpryski powłoki lakierowej na krawędzi tylnej, klamka zewnętrzna zarysowana,
- drzwi przednie prawe – zarysowane, punktowe odpryski powłoki lakierowej na krawędzi tylnej,
- drzwi tylne lewe – zarysowane, punktowe odpryski powłoki lakierowej na krawędzi tylnej,
- drzwi tylne prawe – zarysowane, punktowe odpryski powłoki lakierowej na krawędzi tylnej,
- błotnik tylny lewy – zarysowany,
- błotnik tylny prawy - zarysowany,
- próg prawy –
- dach – powgniatany punktowo,
- rama drzwi tylnych lewych – zarysowana,
- rama drzwi tylnych prawych – zarysowana.

Części nadwozia uszkodzone kwalifikujące się do wymiany:

- drzwi tyłu nadwozia – pocięte, zarysowane.

Części wyposażenia uszkodzone kwalifikujące się do naprawy:

- wnętrze pojazdu – zabrudzone,
- szyba czołowa – punktowe odpryski,
- atrapa przednia - punktowe odpryski,
- zderzak przedni – porysowany, krata wlotu powietrza połamana, wyłamana z zamocowań, listwa dolna pęknięta,
- listwa krawędzi wnęki koła tylnego lewego – zarysowana.

Części wyposażenia uszkodzone kwalifikujące się do wymiany:

- zderzak tylny – połamany, listwa dolna połamana.

#### WYPOSAŻENIE:

Do oględzin przedstawiono dwa kluczyki do stacyjki zapłonu i zamka drzwi.

---

#### ZASTRZEŻENIA OGRANICZAJĄCE:

Istotą niniejszego opracowania jest określenie aktualnej wartości urządzenia, a nie jego ceny.

Ocena nie może być powielana i publikowana bez zgody autora.

Niniejsza opinia nie może być wykorzystana do żadnego innego celu niż określony w niniejszej opinii.

Wydając niniejszą opinię rzeczoznawca zastrzega, że nie bierze odpowiedzialności za wady ukryte przedmiotu opinii oraz za wszelkie inne czynniki niemożliwe do wykrycia przy zachowaniu należytej staranności, jak i za skutki innego wykorzystania wyceny lub opinii.

Wszelkie roszczenia klienta wynikające z błędnej wyceny, spowodowanej wyłącznie niezachowaniem należytej staranności przez rzeczoznawcę, mogą być egzekwowane jedynie gdy po stronie klienta powstanie szkoda w rozumieniu Kodeksu Cywilnego.

Za szkodę w rozumieniu ust. 5 nie może zostać uznany taki błąd w wycenie, który powoduje jedynie marginalną różnicę między wartością wycenioną rzeczy a jej wartością faktyczną.

Wartość przedmiotu wyceny została ustalona na dzień sporządzenia wyceny.

Niniejsze oszacowanie wartości nie jest ekspertyzą stanu technicznego przedmiotu wyceny i za taką nie może być uznawane.

Niniejsze oszacowanie wartości nie jest ekspertyzą stanu technicznego przedmiotu wyceny i za taką nie może być uznawane, w szczególności nie może być traktowane jako gwarancja sprzedaży przedmiotu wyceny za oszacowaną wartość.

Nie badano tytułu użytkowania, przebiegu eksploatacji ani tytułu własności wycenianego obiektu i ewentualnego istnienia ograniczenia praw rzeczowych, a także prawdziwości danych identyfikacyjnych przedmiotu wyceny zamieszczonych na tabliczkach znamionowych i w przedstawionych dokumentacjach technicznych oraz nie weryfikowano odczytanego stanu drogomierza z zapisami w urządzeniach elektronicznych pojazdu.

Specyfikacja wg programu operacyjnego w zakresie wyposażenia standardowego i dodatkowego nie gwarantuje zgodności ze stanem faktycznym w zakresie niemożliwym do ustalenia przez rzeczoznawcę podczas oględzin.

Klient oświadcza, że jest świadom stanu technicznego rzeczy będącej przedmiotem wyceny.

Do spraw nieuregulowanych w niniejszych zastrzeżeniach stosuje się odpowiednio przepisy Kodeksu Cywilnego oraz Polisy Ubezpieczeniowej PZU, którą związany jest rzeczoznawca.

Klient oświadcza, że zapoznał się z powyższą treścią zastrzeżeń ograniczających, zgadza się z ich brzmieniem i nie będzie w przyszłości egzekwował praw stojących w sprzeczności z wymienionymi zastrzeżeniami ograniczającymi.

Na tym wycenę zakończono.

Dokument wygenerowany elektronicznie, ważny bez podpisu.

RZECZOZNAWCA

**Objaśnienia:**

- \* *wartość zmodyfikowana przez użytkownika*
- V *pojazd lub wyposażenie wybrane na bazie rozkodowania numeru VIN (VinCheck)*
- G *bezpłatna opcja wyposażenia*
- A *Wartość korekty określona automatycznie z systemu Eurotax*
- P *Wartość korekty określona automatycznie z profilu użytkownika*









































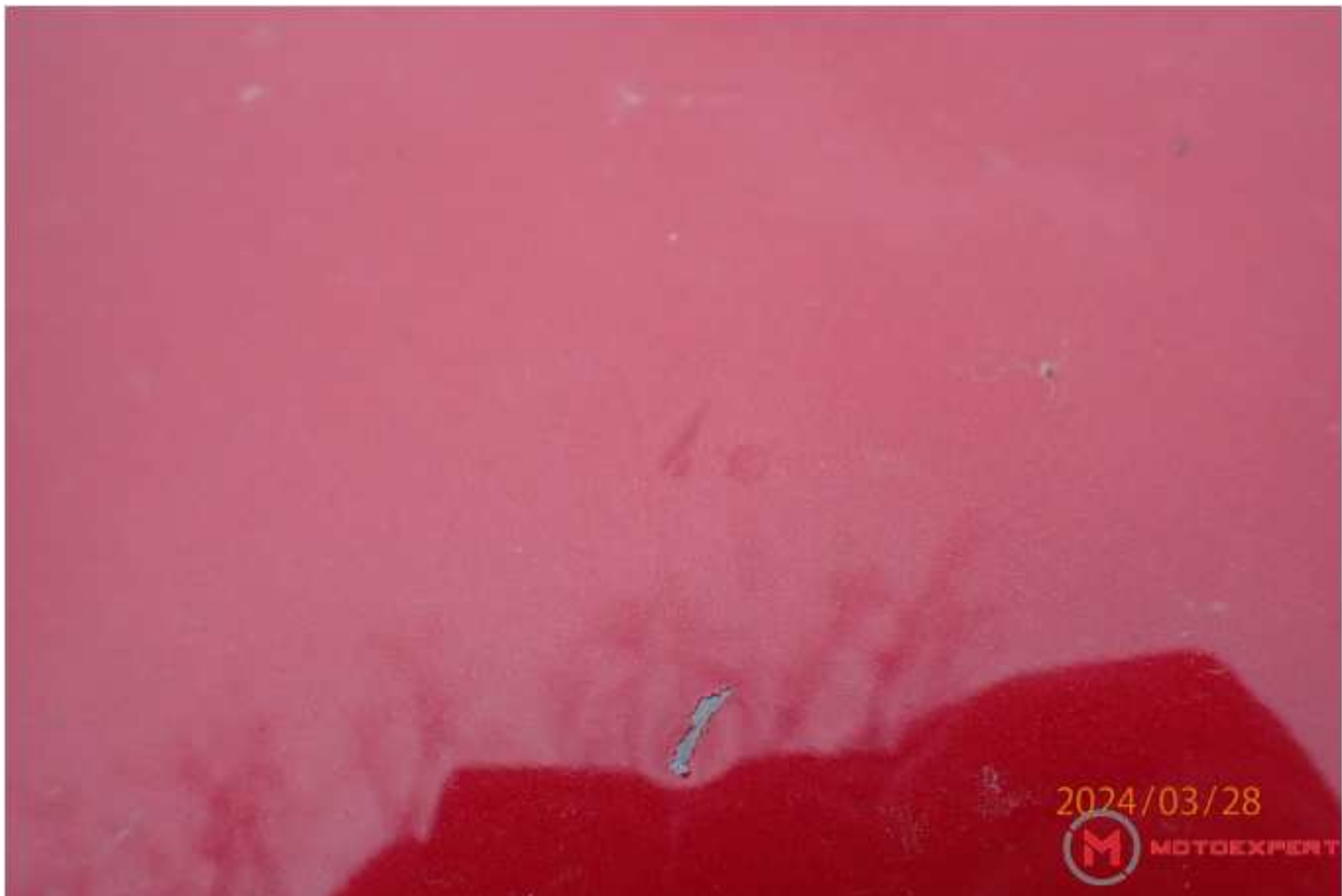




















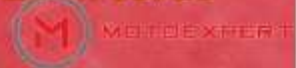








2024/03/28



2024/03/28





























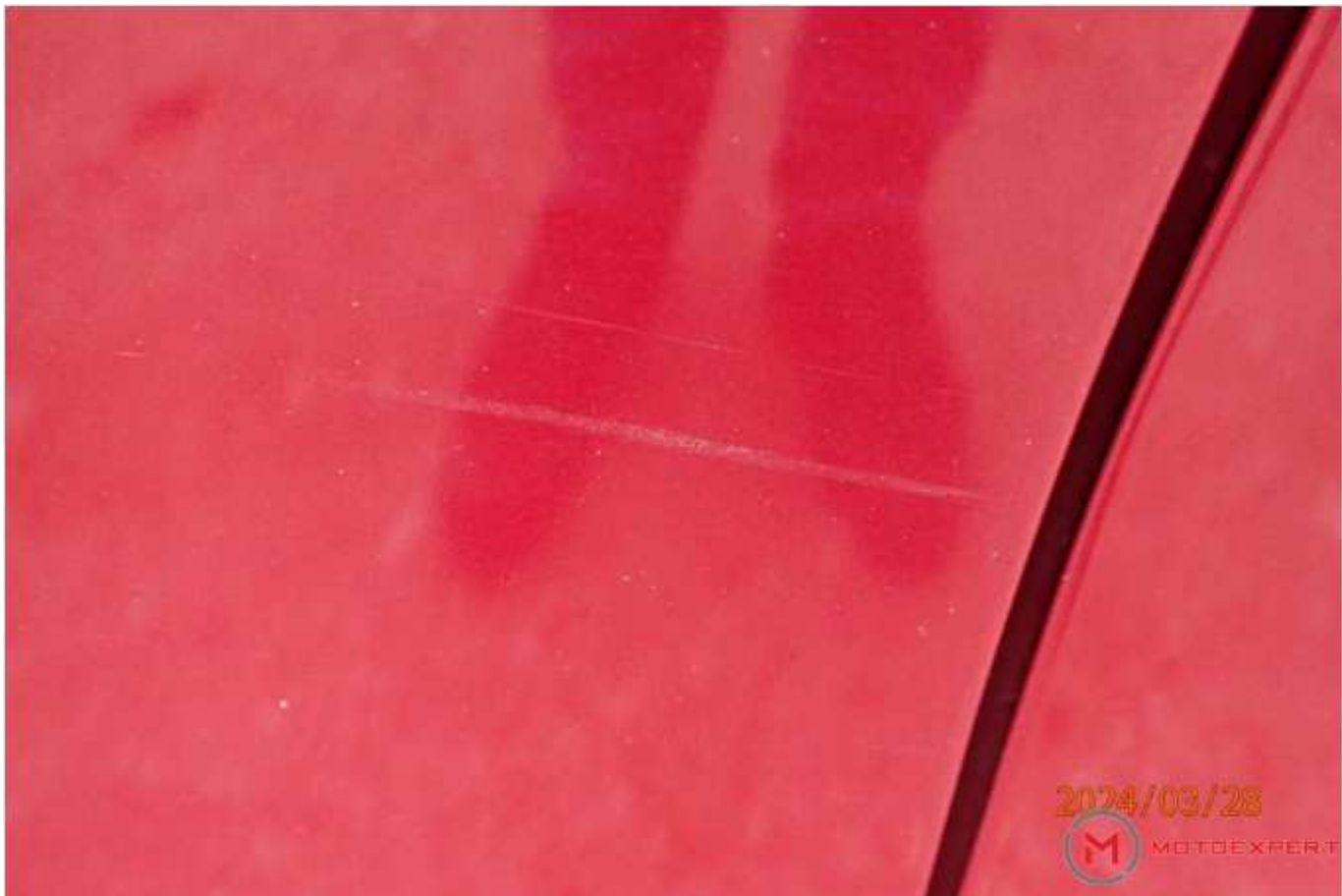






























































2024/03/28  
M MOTDEXPERT



2024/03/28  
M MOTDEXPERT

































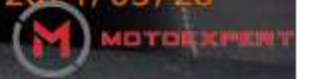








2024/03/28



2024/03/28



