

## EKSPERTYZA TECHNICZNA NR SM-286/2024\_WU5057N

Numer szkody / sprawy SM-286/2024\_WU5057N  
Nr kalkulacji 6863

### DANE WYKONUJĄCEGO

Użytkownik Walewski Andrzej  
Nr licencji 35006

### DANE KLIENTA / WŁAŚCICIELA

Imię i nazwisko Santander Consumer Multirent Sp. z o.o.  
Adres: 54-202 Wrocław  
ul. Legnicka 48B

### DANE POJAZDU - kod EC 0154082

Numer rejestracyjny: WU5057N  
Numer nadwozia: U5YPU81BANL009192  
Marka: KIA  
Model: Sportage 21-  
Typ: Sportage 1.6 T-GDI M 2WD  
Data pierwszej rejestracji: 18.03.2022  
Rok produkcji: 2022

### WYCENA

Nr wyceny: 6749  
Data wyceny: 02.04.2024  
Wycena na dzień: 02.04.2024  
Wersja bazy danych: 2024.04  
Wartość:

Numer wyceny **6863**  
Data wyceny **02.04.2024**  
Wycena na dzień **02.04.2024**  
Numer licencji / użytkownik **35006 / Walewski Andrzej**

**DANE SZKODY / SPRAWY**

Numer szkody / sprawy SM-286/2024\_WU5057N

**DANE KLIENTA / WŁAŚCICIELA**

Imię i nazwisko Santander Consumer Multirent Sp. z o.o.  
Adres 54-202 Wrocław  
ul. Legnicka 48B

**DANE POJAZDU - kod EC 0154082**

Numer rejestracyjny / numer VIN WU5057N / U5YPU81BANL009192  
Data pierwszej rejestracji / wiek w miesiącach 18.03.2022 / 25  
Rok produkcji 2022  
Przebieg rzeczywisty (km) / sposób ustalenia 61 570 / Odczytany  
Przebieg standardowy / różnica (km) 45 000 / 16 570  
Lakier niebieski metalik  
Liczba właścicieli Nie podano  
Stan pojazdu Dobry  
Specjalne zabezpieczenia antykradzieżowe NIE  
Marka KIA  
Model Sportage 21-  
Typ Sportage 1.6 T-GDI M 2WD  
Rodzaj nadwozia / liczba drzwi / liczba miejsc Kombi / 5 / 5  
Okres dostępności 01.12.2021 - 28.02.2024  
Pojemność silnika (ccm) 1598  
Moc kW / KM 110 / 150  
Paliwo / katalizator Benzyna / Katalizator (3drozny)+GPF  
Układ / liczba cylindrów R / 4  
Skrzynia / liczba biegów M / 6

**WYCENA POJAZDU****Zakup**

Notowanie Eurotax (baza danych 2024.04) PLN  
Korekta na miesiąc pierwszej rejestracji PLN  
Korekta na przebieg PLN  
Wartość wyposażenia dealerskiego PLN  
Wartość czynników obniżających wartość PLN  
Korekta na stan opon PLN

**Wartość pojazdu (brutto)****PLN**

**WYPOSAŻENIE STANDARDOWE POJAZDU**

- ABS
- Alarm
- Czujnik ciśnienia w oponach
- Czujnik zmierzchu
- DBC - system kontroli zjazdu ze wzniesienia
- El. podnoszenie szyb, przód i tył z funkcją auto po stronie kierowcy
- ESC - system stabilizacji toru jazdy
- Felgi aluminiowe 17 z ogumieniem
- Funkcja przypominania o sprawdzeniu tylnych siedzeń
- Funkcja wyboru trybu jazdy
- Gniazdo 12V w bagażniku
- Gniazdo 12V w konsoli centralnej
- Gniazdo USB w konsoli centralnej do transmisji danych
- Gniazdo USB-C do ładowania urządzeń przenośnych w konsoli centralnej
- HAC - System wspomagający pokonywanie podjazdów
- Hamulec postojowy, elektryczny z funkcją Auto Hold
- Immobilizer
- Instalacja radiowa + 6 głośników
- Kamera cofania z dynamicznymi liniami ułatwiającymi parkowanie
- Kierownica skórzana
- Kierownica wielofunkcyjna: sterowanie systemem audio, bluetooth
- Kieszenie w oparciach foteli przednich
- Klamki wewnętrzne w kolorze metalicznym
- Klamki zewnętrzne w kolorze nadwozia
- Klimatyzacja manualna z nawiewami dla drugiego rzędu
- Koło zapasowe, dojazdowe
- Lakier uni
- Lampy LED mijania i drogowe z funkcją automatycznych świateł drogowych
- LFA - asystent utrzymania auta pośrodku pasa
- Listwa wykończeniowa deski rozdzielczej w kolorze srebrnym
- Listwy okien z satynowym wykończeniem
- Listwy progowe srebrne
- LKA - asystent utrzymania pasa ruchu
- Lusterka boczne podgrzewane
- Lusterka boczne regulowane elektrycznie
- Lusterka boczne składane elektrycznie
- Lusterka boczne w kolorze nadwozia
- Lusterka boczne z kierunkowskazami LED
- Lusterko wsteczne fotochromatyczne
- MCB - Autonomiczny hamulec pokolizyjny
- Poduszka powietrzna kierowcy - centralna
- Poduszki powietrzne boczne oraz pełnowymiarowe kurtyny powietrzne dla przednich i tylnych siedzeń
- Poduszki powietrzne czołowe dla kierowcy i pasażera, system dezaktywacji poduszki powietrznej pasażera
- Przedni podłokietnik ze schowkiem i podłużną regulacją
- Radio DAB, Apple CarPlay, AndroidAuto, 8 calowy ekran dotykowy
- Relingi dachowe
- Schowek pod podłogą bagażnika
- System autonomicznego hamowania z funkcją wykrywania pojazdów, pieszych i rowerzystów FCA
- System powiadamiania ratunkowego E-Call
- Szyba przednia akustyczna
- Światła do jazdy dziennej wykonane w technologii LED
- Tapicerka materiałowa
- Tempomat
- TSA - system stabilizacji toru jazdy przyczepy
- Tylna kanapa składana i dzielona w proporcji 40:20:40
- Tylny podłokietnik z uchwytem na kubki
- Uchwyty do składania oparcia tylnej kanapy w bagażniku
- Uchwyty ISOFIX do instalacji fotelika
- Zamek centralny z pilotem
- Zestaw głośnomówiący z Bluetooth
- Zestaw wskaźników kierowcy z 4.2 calowym kolorowym wyświetlaczem

**WYPOSAŻENIE DODATKOWE - DEALERSKIE****Zakup**

- Lakier metalik PLN
- Pakiet Smart PLN
  - Czujnik deszczu
  - Czujnik odległości przy parkowaniu - przód/tył
  - Funkcja automatycznego odparowywania szyby przedniej
  - Klimatyzacja automatyczna, dwustrefowa z nawiewem dla drugiego

**SUMA****PLN****CZYNNIKI OBNIŻAJĄCE WARTOŚĆ****Zakup**

- Szczególny charakter eksploatacji (-5%) PLN
- Konieczność naprawy pojazdu (-5%) PLN

**SUMA****PLN**

<b>Oś 1, Opona 1 (lewa), FALKEN, 215/65R17</b>		
Nominalna głębokość bieżnika [mm]:	12	
Rzeczywista głębokość bieżnika [mm]:	3	
Zużycie [%]:	90	
Obniżka na zniszczenie [%]:	0	
<b>Wartość (brutto)</b>		<b>PLN</b>
<b>Oś 1, Opona 2 (prawa), FALKEN, 215/65R17</b>		
Nominalna głębokość bieżnika [mm]:	12	
Rzeczywista głębokość bieżnika [mm]:	3	
Zużycie [%]:	90	
Obniżka na zniszczenie [%]:	0	
<b>Wartość (brutto)</b>		<b>PLN</b>
<b>Oś 2, Opona 1 (lewa), FALKEN, 215/65R17</b>		
Nominalna głębokość bieżnika [mm]:	12	
Rzeczywista głębokość bieżnika [mm]:	5	
Zużycie [%]:	70	
Obniżka na zniszczenie [%]:	0	
<b>Wartość (brutto)</b>		<b>PLN</b>
<b>Oś 2, Opona 2 (prawa), FALKEN, 215/65R17</b>		
Nominalna głębokość bieżnika [mm]:	12	
Rzeczywista głębokość bieżnika [mm]:	5	
Zużycie [%]:	70	
Obniżka na zniszczenie [%]:	0	
<b>Wartość (brutto)</b>		<b>PLN</b>
<b>SUMA</b>		<b>PLN</b>

## NOTATKI

### Notatka do wyceny:

OCENA STANU TECHNICZNEGO POJAZDU.

Do oceny przedstawiono pojazd kompletny.

Oględzin pojazdu dokonano na terenie parkingu firmy DAWRO we Wrocławiu, ul. Wodzisławska 8.

W czasie oględzin dokonano jazdy próbnej (próby ruchowej) po terenie parkingu.

W czasie oględzin stwierdzono:

Wg wskazań komputera: „Przebieg przekroczony o 13693 km”.

### SILNIK/UKŁAD PRZENIESIENIA NAPEĘDU:

Silnik wraz z osprzętem kompletny, bez widocznych braków i uszkodzeń mechanicznych.

Silnik wraz z komorą silnikową – brudny.

Silnik uruchomiono.

Praca silnika nie budzi zastrzeżeń.

### PODWOZIE:

Podzespoły podwozia kompletne, bez widocznych braków.

### UKŁAD KIEROWNICZY:

Układ kierowniczy w warunkach przeprowadzonej próby ruchowej nie budzi zastrzeżeń.

### UKŁAD HAMULCOWY:

Układ hamulcowy w warunkach przeprowadzonej próby ruchowej nie budzi zastrzeżeń.

### UKŁAD WYDECHOWY:

Układ wydechowy w warunkach przeprowadzonej próby ruchowej nie budzi zastrzeżeń.

### NADWOZIE:

Nadwozie koloru niebieskiego - lakier dwuwarstwowy metalik.

Dokonano pomiaru grubości powłoki lakierowej przyrządem elektronicznym.

Stwierdzono brak śladów napraw blacharsko lakierniczych nadwozia.

Powłoka lakierowa całego pojazdu - powierzchniowo porysowana.

Części nadwozia uszkodzone kwalifikujące się do naprawy:

- pokrywa komory silnika – punktowe odpryski powłoki lakierowej, zarysowana,
- drzwi przednie lewe – zarysowane, punktowe odpryski powłoki lakierowej na krawędzi tylnej, listwa dolna zarysowana,
- drzwi przednie prawe – zarysowane, punktowe odpryski powłoki lakierowej na krawędzi tylnej,
- drzwi tylne lewe – zarysowane, punktowe odpryski powłoki lakierowej na krawędzi tylnej,
- drzwi tylne prawe – zarysowane, punktowe odpryski powłoki lakierowej na krawędzi tylnej,
- rama drzwi tylnych prawych – wgnieciona punktowo, zarysowana.

Części wyposażenia uszkodzone kwalifikujące się do naprawy:

- wnętrze pojazdu – zabrudzone,
- szyba czołowa – punktowe odpryski,
- zderzak przedni – zarysowany, listwa dolna zarysowana,
- listwa krawędzi wnęki koła przedniego prawego – zarysowana,
- listwa krawędzi wnęki koła tylnego prawego – zarysowana,
- zderzak tylny – zarysowany.

**WYPOSAŻENIE:**

Do oględzin przedstawiono dwa kluczyki do stacyjki zapłonu i zamka drzwi.

**ZASTRZEŻENIA OGRANICZAJĄCE:**

Istotą niniejszego opracowania jest określenie aktualnej wartości urządzenia, a nie jego ceny.

Ocena nie może być powielana i publikowana bez zgody autora.

Niniejsza opinia nie może być wykorzystana do żadnego innego celu niż określony w niniejszej opinii.

Wydając niniejszą opinię rzeczoznawca zastrzega, że nie bierze odpowiedzialności za wady ukryte przedmiotu opinii oraz za wszelkie inne czynniki niemożliwe do wykrycia przy zachowaniu należytej staranności, jak i za skutki innego wykorzystania wyceny lub opinii.

Wszelkie roszczenia klienta wynikające z błędnej wyceny, spowodowanej wyłącznie niezachowaniem należytej staranności przez rzeczoznawcę, mogą być egzekwowane jedynie gdy po stronie klienta powstanie szkoda w rozumieniu Kodeksu Cywilnego.

Za szkodę w rozumieniu ust. 5 nie może zostać uznany taki błąd w wycenie, który powoduje jedynie marginalną różnicę między wartością wycenioną rzeczy a jej wartością faktyczną.

Wartość przedmiotu wyceny została ustalona na dzień sporządzenia wyceny.

Niniejsze oszacowanie wartości nie jest ekspertyzą stanu technicznego przedmiotu wyceny i za taką nie może być uznawane.

Niniejsze oszacowanie wartości nie jest ekspertyzą stanu technicznego przedmiotu wyceny i za taką nie może być uznawane, w szczególności nie może być traktowane jako gwarancja sprzedaży przedmiotu wyceny za oszacowaną wartość.

Nie badano tytułu użytkowania, przebiegu eksploatacji ani tytułu własności wycenianego obiektu i ewentualnego istnienia ograniczenia praw rzeczowych, a także prawdziwości danych identyfikacyjnych przedmiotu wyceny zamieszczonych na tabliczkach znamionowych i w przedstawionych dokumentacjach technicznych oraz nie weryfikowano odczytanego stanu drogomierza z zapisami w urządzeniach elektronicznych pojazdu.

Specyfikacja wg programu operacyjnego w zakresie wyposażenia standardowego i dodatkowego nie gwarantuje zgodności ze stanem faktycznym w zakresie niemożliwym do ustalenia przez rzeczoznawcę podczas oględzin.

Klient oświadcza, że jest świadom stanu technicznego rzeczy będącej przedmiotem wyceny.

Do spraw nieuregulowanych w niniejszych zastrzeżeniach stosuje się odpowiednio przepisy Kodeksu Cywilnego oraz Polisy Ubezpieczeniowej PZU, którą związany jest rzeczoznawca.

Klient oświadcza, że zapoznał się z powyższą treścią zastrzeżeń ograniczających, zgadza się z ich brzmieniem i nie będzie w przyszłości egzekwował praw stojących w sprzeczności z wymienionymi zastrzeżeniami ograniczającymi.

Na tym wycenę zakończono.

Dokument wygenerowany elektronicznie, ważny bez podpisu.

**RZECZOZNAWCA**

Marcin Szura

Andrzej Walewski

**Objaśnienia:**

- \* wartość zmodyfikowana przez użytkownika
- V pojazd lub wyposażenie wybrane na bazie rozkodowania numeru VIN (VinCheck)
- G bezpłatna opcja wyposażenia
- A Wartość korekty określona automatycznie z systemu Eurotax
- P Wartość korekty określona automatycznie z profilu użytkownika



























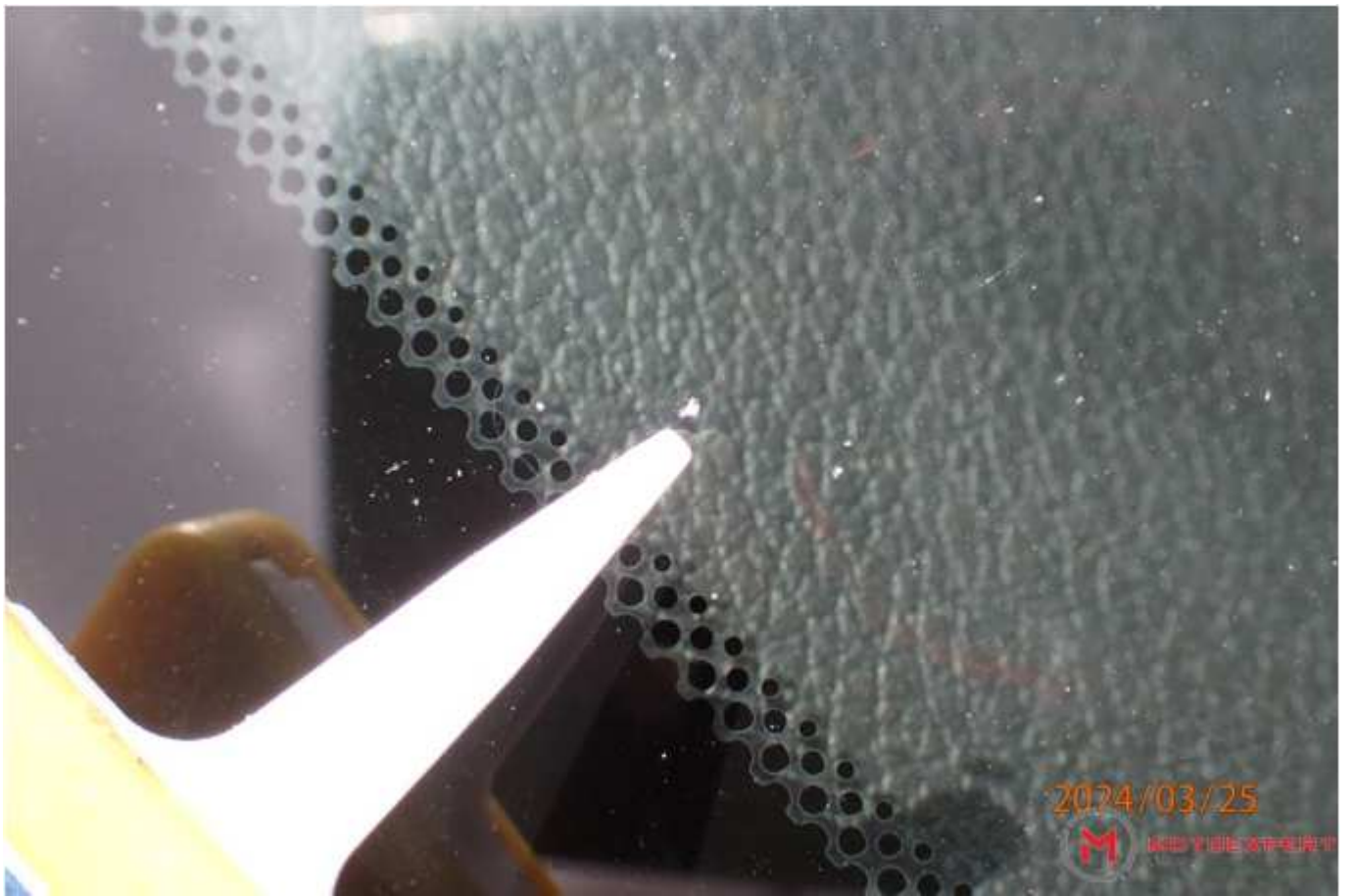






















































































































2024/03/25  
M MOTOEXPERT



2024/03/25  
M MOTOEXPERT













































