

EKSPERTYZA TECHNICZNA NR SM-216/2024_WE5R145

Numer szkody / sprawy SM-216/2024_WE5R145
Nr kalkulacji 6777

DANE WYKONUJĄCEGO

Użytkownik Walewski Andrzej
Nr licencji 35006

DANE KLIENTA / WŁAŚCICIELA

Imię i nazwisko Santander Consumer Multirent Sp. z o.o.
Adres: 54-202 Wrocław
ul. Legnicka 48B

DANE POJAZDU - kod EC 0148542

Numer rejestracyjny: WE5R145
Numer nadwozia: U5YH4F15ANL105074
Marka: KIA
Model: XCeed 19-22
Typ: XCeed 1.5 T-GDI L
Data pierwszej rejestracji: 22.03.2022
Rok produkcji: 2022

WYCENA

Nr wyceny: 6663
Data wyceny: 20.03.2024
Wycena na dzień: 20.03.2024
Wersja bazy danych: 2024.03
Wartość:

Numer wyceny 6777
Data wyceny 20.03.2024
Wycena na dzień 20.03.2024
Numer licencji / użytkownik 35006 / Walewski Andrzej

DANE SZKODY / SPRAWY

Numer szkody / sprawy SM-216/2024_WE5R145

DANE KLIENTA / WŁAŚCICIELA

Imię i nazwisko Santander Consumer Multirent Sp. z o.o.
Adres 54-202 Wrocław
ul. Legnicka 48B

DANE POJAZDU - kod EC 0148542

Numer rejestracyjny / numer VIN WE5R145 / U5YH4F15ANL105074
Data pierwszej rejestracji / wiek w miesiącach 22.03.2022 / 24
Rok produkcji 2022
Przebieg rzeczywisty (km) / sposób ustalenia 66 838 / Odczytany
Przebieg standardowy / różnica (km) 35 400 / 31 438
Lakier czerwony metalik
Liczba właścicieli Nie podano
Stan pojazdu Dobry
Specjalne zabezpieczenia antykradzieżowe NIE
Marka KIA
Model XCeed 19-22
Typ XCeed 1.5 T-GDI L
Rodzaj nadwozia / liczba drzwi / liczba miejsc Hatchback / 5 / 5
Okres dostępności 01.12.2020 - 31.08.2022
Pojemność silnika (ccm) 1482
Moc kW / KM 118 / 160
Paliwo / katalizator Benzyna / Katalizator (3drozny)+GPF
Układ / liczba cylindrów R / 4
Skrzynia / liczba biegów M / 6

WYCENA POJAZDU**Zakup**

Notowanie Eurotax (baza danych 2024.03) PLN
Korekta na miesiąc pierwszej rejestracji PLN
Korekta na przebieg PLN
Wartość wyposażenia dealerskiego PLN
Wartość wyposażenia dodatkowego PLN
Wartość czynników obniżających wartość PLN

Wartość pojazdu (brutto)**PLN**

WYPOSAŻENIE STANDARDOWE POJAZDU

- ABS - system zapobiegający blokowaniu się kół podczas hamowania
- Alarm
- Boczki drzwi wykończone skórą ekologiczną
- Chromowane elementy przedniego grilla
- Chromowane obramowanie szyb bocznych
- Czujnik ciśnienia w oponach
- Czujnik deszczu
- Czujnik odległości przy parkowaniu - tył
- Czujnik zmierzchu
- El. podnoszenie szyb tył
- El. podnoszenie szyb, przód
- Elementy ozdobne nadwozia lakierowane na wysoki połysk w kolorze czarnym
- Elementy wnętrza lakierowane na wysoki połysk w kolorze czarnym
- ESC - układ stabilizacji toru jazdy
- Felgi aluminiowe 18 z ogumieniem 235/45
- Fotel kierowcy z manualną regulacją wysokości
- Fotel pasażera z regulacją wysokości
- Fotele przednie z elektryczną regulacją podparcia lędźwiowego
- Gniazdo 12V
- Gniazdo USB
- HAC - system wspomagający pokonywanie podjazdów
- Hamulec postojowy - elektryczny z Auto Hold
- Immobilizer
- Kamera ułatwiająca parkowanie
- Kia Connect - Wsparcie kierowcy w czasie rzeczywistym oraz dostęp do informacji o samochodzie
- Kia Driver Attention Warning - system ostrzegania o zmęczeniu kierowcy
- Kia Forward Collision Avoidance Assist - system autonomicznego hamowania
- Kia High Beam Assist - funkcja automatycznego przełączania świateł drogowych na mijania
- Kia Lane Keeping Assist - asystent utrzymania pasa ruchu
- KiaNaviSystem - system nawigacji 10.25 DAB+/BT/obsługa PL/TomTom
- Kierownica i drążek biegów skórzane
- Kieszenie w oparciach foteli przednich
- Klamki wewnętrzne chromowane
- Klamki zewnętrzne w kolorze nadwozia
- Klimatyzacja automatyczna 2-strefowa z systemem odparowywania szyby przedniej
- Kolumna kierownicy regulowana manualnie w dwóch płaszczyznach
- Koło zapasowe, dojazdowe
- Komputer pokładowy z wyświetlaczem LCD 4,2 cala
- Kontrolka poziomu płynu do spryskiwaczy
- Lakier uni
- Lampy przednie LED
- Lampy tylne wykonane w technologii LED
- Live Services - usługi cyfrowe dla kierowcy(ruch drogowy, pogoda, ceny paliw, parkingi, stacje łado)
- Lusterka boczne regulowane elektrycznie i podgrzewane
- Lusterka boczne składane elektrycznie
- Lusterka boczne w kolorze nadwozia
- Lusterka boczne z kierunkowskazami LED
- Lusterko wsteczne elektrochromatyczne
- Mata wygłuszająca pod pokrywą silnika
- Nawiew wentylacji na tylne miejsca
- Pasy bezpieczeństwa z czujnikiem obecności pasażera, przód i tył
- Pasy bezpieczeństwa z napinaczami, przód
- Podłokietnik centralny tynej kanapy z uchwytem na kubki
- Podłokietnik przedni regulowany wzdłużnie
- Podłokietnik przedni ze schowkiem
- Poduszki powietrzne 6 sztuk (czołowe poduszki kierowcy i pasażera, boczne poduszki - przód, kurtyny)
- Radio MP3/USB/Bluetooth/6 głośników/sterowanie z kierownicy/Android Auto/Apple CarPlay
- Regulacja wysokości podłogi bagażnika
- Relingi dachowe
- Schówek na okulary
- Szyby tylne przyciemniane
- Światła do jazdy dziennej LED
- Światła przeciwmgielne
- Tapicerka Cosmo (materiał/skóra ekologiczna)
- Tempomat
- Tylne kanapa składana, dzielona 40:20:40
- Uchwyty ISOFIX do instalacji fotelika dziecięcego
- Wspomaganie kierownicy - elektryczne, progresywne
- Wyświetlacz kolorowy LCD 8"
- Zamek centralny z pilotem
- Zderzaki w kolorze nadwozia

WYPOSAŻENIE DODATKOWE - DEALERSKIE

Zakup

- Lakier metalik PLN

SUMA

PLN

WYPOSAŻENIE DODATKOWE - LISTA OGÓLNA

Zakup

- Ogrzewanie przednich foteli PLN

SUMA	PLN
CZYNNIKI OBNIŻAJĄCE WARTOŚĆ	
• Szczególny charakter eksploatacji (-5%)	PLN
• Konieczność naprawy pojazdu (-8%)	PLN

SUMA	PLN
------	-----

OPONY	Zakup
-------	-------

Oś 1, Opona 1 (lewa), FALKEN, 235/45R18	
Nominalna głębokość bieżnika [mm]:	8
Rzeczywista głębokość bieżnika [mm]:	5
Zużycie [%]:	50
Obniżka na zniszczenie [%]:	0
Oś 1, Opona 2 (prawa), FALKEN, 235/45R18	
Nominalna głębokość bieżnika [mm]:	8
Rzeczywista głębokość bieżnika [mm]:	5
Zużycie [%]:	50
Obniżka na zniszczenie [%]:	0
Oś 2, Opona 1 (lewa), FALKEN, 235/45R18	
Nominalna głębokość bieżnika [mm]:	8
Rzeczywista głębokość bieżnika [mm]:	7
Zużycie [%]:	16
Obniżka na zniszczenie [%]:	0
Oś 2, Opona 2 (prawa), FALKEN, 235/45R18	
Nominalna głębokość bieżnika [mm]:	8
Rzeczywista głębokość bieżnika [mm]:	7
Zużycie [%]:	16
Obniżka na zniszczenie [%]:	0

NOTATKI

Notatka do wyceny:

OCENA STANU TECHNICZNEGO POJAZDU.

Do oceny przedstawiono pojazd kompletny.
Oględzin pojazdu dokonano na terenie parkingu firmy DAWRO we Wrocławiu, ul. Wodzisławska 8.
W czasie oględzin dokonano jazdy próbnej (próby ruchowej) po terenie parkingu.
W czasie oględzin stwierdzono:

SILNIK/UKŁAD PRZENIESIENIA NAPEŁDU:

Silnik wraz z osprzętem kompletny, bez widocznych braków i uszkodzeń mechanicznych.
Silnik wraz z komorą silnikową – brudny.
Silnik uruchomiono.
Praca silnika nie budzi zastrzeżeń.

PODWOZIE:

Podzespoły podwozia kompletne, bez widocznych braków.
Tarcze kół aluminiowe – z zarysowaniami.

UKŁAD KIEROWNICZY:

Układ kierowniczy w warunkach przeprowadzonej próby ruchowej nie budzi zastrzeżeń.

UKŁAD HAMULCOWY:

Słyszalny dźwięk tarcia podczas pracy układu.
Elementy cierne z powierzchniowymi ogniskami korozji.
Konieczność weryfikacji w warunkach serwisowych.

UKŁAD WYDECHOWY:

Układ wydechowy w warunkach przeprowadzonej próby ruchowej nie budzi zastrzeżeń.

NADWOZIE:

Nadwozie koloru czerwony - lakier dwuwarstwowy metalik.
Dokonano pomiaru grubości powłoki lakierowej przyrządem elektronicznym.
Stwierdzono brak śladów napraw blacharsko lakierniczych nadwozia.
Powłoka lakierowa całego pojazdu - powierzchnie porysowana.

Części nadwozia uszkodzone kwalifikujące się do naprawy:

- pokrywa komory silnika – punktowe odpryski powłoki lakierowej,
- błotnik przedni lewy – zarysowany,
- drzwi przednie lewe – zarysowane, punktowe odpryski powłoki lakierowej na krawędzi tylnej, listwa dolna zarysowana,
- drzwi tylne lewe – zarysowane,
- drzwi tylne prawe – zarysowane, punktowe odpryski powłoki lakierowej na krawędzi tylnej, wgniezione punktowo, listwa dolna zarysowana,
- słupek środkowy prawy – zarysowany.

Części wyposażenia uszkodzone kwalifikujące się do naprawy:

- szyba czołowa – punktowe odpryski,
- atrapa przednia – punktowe odpryski,
- zderzak przedni – zarysowany, listwa dolna zarysowana,
- obudowa lusterka zewnętrznego lewego – porysowana,
- obudowa lusterka zewnętrznego prawego – zarysowana,
- listwa krawędzi wnęki koła przedniego prawego – zarysowana,
- listwa krawędzi wnęki koła tylnego lewego – zarysowana,
- listwa krawędzi wnęki koła tylnego prawego – zarysowana,
- zderzak tylny – zarysowany,
- obicie tapicerskie drzwi tylnych lewych – zarysowane,
- obicie tapicerskie drzwi przednich prawych – zarysowane,
- obicie tapicerskie drzwi tyłu nadwozia – zarysowane.

WYPOSAŻENIE:

Do oględzin przedstawiono dwa kluczyki do stacyjki zapłonu i zamka drzwi.

ZASTRZEŻENIA OGRANICZAJĄCE:

Istotą niniejszego opracowania jest określenie aktualnej wartości urządzenia, a nie jego ceny.

Ocena nie może być powielana i publikowana bez zgody autora.

Niniejsza opinia nie może być wykorzystana do żadnego innego celu niż określony w niniejszej opinii.

Wydając niniejszą opinię rzeczoznawca zastrzega, że nie bierze odpowiedzialności za wady ukryte przedmiotu opinii oraz za wszelkie inne czynniki niemożliwe do wykrycia przy zachowaniu należytej staranności, jak i za skutki innego wykorzystania wyceny lub opinii.

Wszelkie roszczenia klienta wynikające z błędnej wyceny, spowodowanej wyłącznie niezachowaniem należytej staranności przez rzeczoznawcę, mogą być egzekwowane jedynie gdy po stronie klienta powstanie szkoda w rozumieniu Kodeksu Cywilnego.

Za szkodę w rozumieniu ust. 5 nie może zostać uznany taki błąd w wycenie, który powoduje jedynie marginalną różnicę między wartością wycenioną rzeczy a jej wartością faktyczną.

Wartość przedmiotu wyceny została ustalona na dzień sporządzenia wyceny.

Niniejsze oszacowanie wartości nie jest ekspertyzą stanu technicznego przedmiotu wyceny i za taką nie może być uznawane.

Niniejsze oszacowanie wartości nie jest ekspertyzą stanu technicznego przedmiotu wyceny i za taką nie może być uznawane, w szczególności nie może być traktowane jako gwarancja sprzedaży przedmiotu wyceny za oszacowaną wartość.

Nie badano tytułu użytkowania, przebiegu eksploatacji ani tytułu własności wycenianego obiektu i ewentualnego istnienia ograniczenia praw rzeczowych, a także prawdziwości danych identyfikacyjnych przedmiotu wyceny zamieszczonych na tabliczkach znamionowych i w przedstawionych dokumentacjach technicznych oraz nie weryfikowano odczytanego stanu drogomierza z zapisami w urządzeniach elektronicznych pojazdu.

Specyfikacja wg programu operacyjnego w zakresie wyposażenia standardowego i dodatkowego nie gwarantuje zgodności ze stanem faktycznym w zakresie niemożliwym do ustalenia przez rzeczoznawcę podczas oględzin.

Klient oświadcza, że jest świadom stanu technicznego rzeczy będącej przedmiotem wyceny.

Do spraw nieuregulowanych w niniejszych zastrzeżeniach stosuje się odpowiednio przepisy Kodeksu Cywilnego oraz Polisy Ubezpieczeniowej PZU, którą związany jest rzeczoznawca.

Klient oświadcza, że zapoznał się z powyższą treścią zastrzeżeń ograniczających, zgadza się z ich brzmieniem i nie będzie w przyszłości egzekwował praw stojących w sprzeczności z wymienionymi zastrzeżeniami ograniczającymi.

Na tym wycenę zakończono.

Dokument wygenerowany elektronicznie, ważny bez podpisu.

RZECZOZNAWCA

Marcin Szura

Andrzej Walewski

Objaśnienia:

- * wartość zmodyfikowana przez użytkownika*
- V pojazd lub wyposażenie wybrane na bazie rozkodowania numeru VIN (VinCheck)*
- G bezpłatna opcja wyposażenia*
- A Wartość korekty określona automatycznie z systemu Eurotax*
- P Wartość korekty określona automatycznie z profilu użytkownika*



























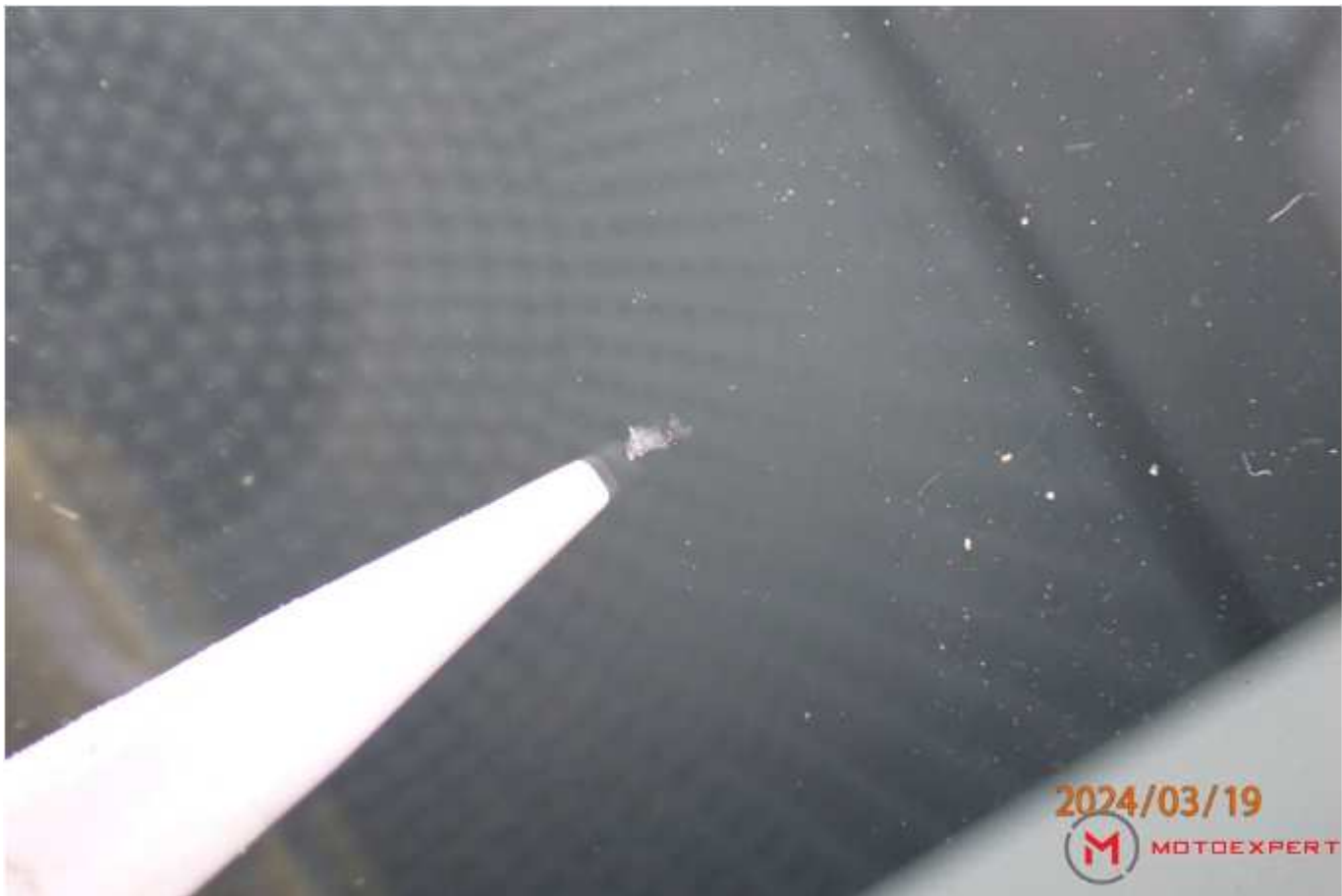




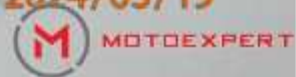




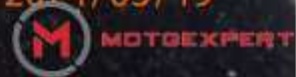




2024/03/19



2024/03/19











2024/03/19



2024/03/19

















































































































