

## EKSPERTYZA TECHNICZNA NR SM-194/2024\_WE5P324

Numer szkody / sprawy SM-194/2024\_WE5P324  
Nr kalkulacji 6754

### DANE WYKONUJĄCEGO

Użytkownik Walewski Andrzej  
Nr licencji 35006

### DANE KLIENTA / WŁAŚCICIELA

Imię i nazwisko Santander Consumer Multirent Sp. z o.o.  
Adres: 54-202 Wrocław  
ul. Legnicka 48B

### DANE POJAZDU - kod EC 0148542

Numer rejestracyjny: WE5P324  
Numer nadwozia: U5YH4F15ANL105067  
Marka: KIA  
Model: XCeed 19-22  
Typ: XCeed 1.5 T-GDI L  
Data pierwszej rejestracji: 21.03.2022  
Rok produkcji: 2022

### WYCENA

Nr wyceny: 6640  
Data wyceny: 18.03.2024  
Wycena na dzień: 18.03.2024  
Wersja bazy danych: 2024.03  
Wartość:

Numer wyceny **6754**  
Data wyceny **18.03.2024**  
Wycena na dzień **18.03.2024**  
Numer licencji / użytkownik **35006 / Walewski Andrzej**

**DANE SZKODY / SPRAWY**

Numer szkody / sprawy SM-194/2024\_WE5P324

**DANE KLIENTA / WŁAŚCICIELA**

Imię i nazwisko Santander Consumer Multirent Sp. z o.o.  
Adres 54-202 Wrocław  
ul. Legnicka 48B

**DANE POJAZDU - kod EC 0148542**

Numer rejestracyjny / numer VIN WE5P324 / U5YH4F15ANL105067  
Data pierwszej rejestracji / wiek w miesiącach 21.03.2022 / 24  
Rok produkcji 2022  
Przebieg rzeczywisty (km) / sposób ustalenia 86 458 / Odczytany  
Przebieg standardowy / różnica (km) 35 400 / 51 058  
Lakier złoty metalik  
Liczba właścicieli Nie podano  
Stan pojazdu Dobry  
Specjalne zabezpieczenia antykradzieżowe NIE  
Marka KIA  
Model XCeed 19-22  
Typ XCeed 1.5 T-GDI L  
Rodzaj nadwozia / liczba drzwi / liczba miejsc Hatchback / 5 / 5  
Okres dostępności 01.12.2020 - 31.08.2022  
Pojemność silnika (ccm) 1482  
Moc kW / KM 118 / 160  
Paliwo / katalizator Benzyna / Katalizator (3drozny)+GPF  
Układ / liczba cylindrów R / 4  
Skrzynia / liczba biegów M / 6

**WYCENA POJAZDU****Zakup**

Notowanie Eurotax (baza danych 2024.03) PLN  
Korekta na miesiąc pierwszej rejestracji PLN  
Korekta na przebieg PLN  
Wartość wyposażenia dealerskiego PLN  
Wartość wyposażenia dodatkowego PLN  
Wartość czynników obniżających wartość PLN

**Wartość pojazdu (brutto)****PLN**

## WYPOSAŻENIE STANDARDOWE POJAZDU

- ABS - system zapobiegający blokowaniu się kół podczas hamowania
- Alarm
- Boczki drzwi wykończone skórą ekologiczną
- Chromowane elementy przedniego grilla
- Chromowane obramowanie szyb bocznych
- Czujnik ciśnienia w oponach
- Czujnik deszczu
- Czujnik odległości przy parkowaniu - tył
- Czujnik zmierzchu
- El. podnoszenie szyb tył
- El. podnoszenie szyb, przód
- Elementy ozdobne nadwozia lakierowane na wysoki połysk w kolorze czarnym
- Elementy wnętrza lakierowane na wysoki połysk w kolorze czarnym
- ESC - układ stabilizacji toru jazdy
- Felgi aluminiowe 18 z ogumieniem 235/45
- Fotel kierowcy z manualną regulacją wysokości
- Fotel pasażera z regulacją wysokości
- Fotele przednie z elektryczną regulacją podparcia lędźwiowego
- Gniazdo 12V
- Gniazdo USB
- HAC - system wspomagający pokonywanie podjazdów
- Hamulec postojowy - elektryczny z Auto Hold
- Immobilizer
- Kamera ułatwiająca parkowanie
- Kia Connect - Wsparcie kierowcy w czasie rzeczywistym oraz dostęp do informacji o samochodzie
- Kia Driver Attention Warning - system ostrzegania o zmęczeniu kierowcy
- Kia Forward Collision Avoidance Assist - system autonomicznego hamowania
- Kia High Beam Assist - funkcja automatycznego przełączania świateł drogowych na mijania
- Kia Lane Keeping Assist - asystent utrzymania pasa ruchu
- KiaNaviSystem - system nawigacji 10.25 DAB+/BT/obsługa PL/TomTom
- Kierownica i drążek biegów skórzane
- Kieszenie w oparciach foteli przednich
- Klamki wewnętrzne chromowane
- Klamki zewnętrzne w kolorze nadwozia
- Klimatyzacja automatyczna 2-strefowa z systemem odparowywania szyby przedniej
- Kolumna kierownicy regulowana manualnie w dwóch płaszczyznach
- Koło zapasowe, dojazdowe
- Komputer pokładowy z wyświetlaczem LCD 4,2 cala
- Kontrolka poziomu płynu do spryskiwaczy
- Lakier uni
- Lampy przednie LED
- Lampy tylne wykonane w technologii LED
- Live Services - usługi cyfrowe dla kierowcy(ruch drogowy, pogoda, ceny paliw, parkingi, stacje łado)
- Lusterka boczne regulowane elektrycznie i podgrzewane
- Lusterka boczne składane elektrycznie
- Lusterka boczne w kolorze nadwozia
- Lusterka boczne z kierunkowskazami LED
- Lusterko wsteczne elektrochromatyczne
- Mata wygłuszająca pod pokrywą silnika
- Nawiew wentylacji na tylne miejsca
- Pasy bezpieczeństwa z czujnikiem obecności pasażera, przód i tył
- Pasy bezpieczeństwa z napinaczami, przód
- Podłokietnik centralny tynej kanapy z uchwytem na kubki
- Podłokietnik przedni regulowany wzdłużnie
- Podłokietnik przedni ze schowkiem
- Poduszki powietrzne 6 sztuk (czołowe poduszki kierowcy i pasażera, boczne poduszki - przód, kurtyny)
- Radio MP3/USB/Bluetooth/6 głośników/sterowanie z kierownicy/Android Auto/Apple CarPlay
- Regulacja wysokości podłogi bagażnika
- Relingi dachowe
- Schówek na okulary
- Szyby tylne przyciemniane
- Światła do jazdy dziennej LED
- Światła przeciwmgielne
- Tapicerka Cosmo (materiał/skóra ekologiczna)
- Tempomat
- Tylne kanapa składana, dzielona 40:20:40
- Uchwyty ISOFIX do instalacji fotelika dziecięcego
- Wspomaganie kierownicy - elektryczne, progresywne
- Wyświetlacz kolorowy LCD 8"
- Zamek centralny z pilotem
- Zderzaki w kolorze nadwozia

## WYPOSAŻENIE DODATKOWE - DEALERSKIE

Zakup

- Lakier metalik

PLN

## SUMA

PLN

## WYPOSAŻENIE DODATKOWE - LISTA OGÓLNA

Zakup

- Ogrzewanie przednich foteli

PLN

SUMA	PLN
<b>CZYNNIKI OBNIŻAJĄCE WARTOŚĆ</b>	
• Konieczność naprawy pojazdu (-8%)	PLN
• Szczególny charakter eksploatacji (-5%)	PLN

SUMA	PLN
------	-----

OPONY	Zakup
-------	-------

<b>Oś 1, Opona 1 (lewa), KORMORAN, 235/45ZR18</b>	
Nominalna głębokość bieżnika [mm]:	8
Rzeczywista głębokość bieżnika [mm]:	6
Zużycie [%]:	33
Obniżka na zniszczenie [%]:	0
<b>Oś 1, Opona 2 (prawa), KORMORAN, 235/45ZR18</b>	
Nominalna głębokość bieżnika [mm]:	8
Rzeczywista głębokość bieżnika [mm]:	6
Zużycie [%]:	33
Obniżka na zniszczenie [%]:	0
<b>Oś 2, Opona 1 (lewa), FALKEN, 235/45R18</b>	
Nominalna głębokość bieżnika [mm]:	8
Rzeczywista głębokość bieżnika [mm]:	6
Zużycie [%]:	33
Obniżka na zniszczenie [%]:	0
<b>Oś 2, Opona 2 (prawa), FALKEN, 235/45R18</b>	
Nominalna głębokość bieżnika [mm]:	8
Rzeczywista głębokość bieżnika [mm]:	6
Zużycie [%]:	33
Obniżka na zniszczenie [%]:	0

## NOTATKI

### Notatka do wyceny:

OCENA STANU TECHNICZNEGO POJAZDU.

Do oceny przedstawiono pojazd kompletny.  
Oględzin pojazdu dokonano na terenie parkingu firmy DAWRO we Wrocławiu, ul. Wodzisławska 8.  
W czasie oględzin dokonano jazdy próbnej (próby ruchowej) po terenie parkingu.  
W czasie oględzin stwierdzono:

### SILNIK/UKŁAD PRZENIESIENIA NAPEĘDU:

Silnik wraz z osprzętem kompletny, bez widocznych braków i uszkodzeń mechanicznych.  
Silnik wraz z komorą silnikową – brudny.  
Silnik uruchomiono.  
Praca silnika nie budzi zastrzeżeń.

### PODWOZIE:

Podzespoły podwozia kompletne, bez widocznych braków.

### UKŁAD KIEROWNICZY:

Układ kierowniczy w warunkach przeprowadzonej próby ruchowej nie budzi zastrzeżeń.

### UKŁAD HAMULCOWY:

Słyszalny dźwięk tarcia podczas pracy układu.  
Elementy cierne z powierzchniowymi ogniskami korozji.  
Konieczność weryfikacji w warunkach serwisowych.

### UKŁAD WYDECHOWY:

Układ wydechowy w warunkach przeprowadzonej próby ruchowej nie budzi zastrzeżeń.

### NADWOZIE:

Nadwozie koloru złotego - lakier dwuwarstwowy perłowy.  
Dokonano pomiaru grubości powłoki lakierowej przyrządem elektronicznym.  
Stwierdzono brak śladów napraw blacharsko lakierniczych nadwozia.  
Powłoka lakierowa całego pojazdu - powierzchnie porysowana.

Części nadwozia uszkodzone kwalifikujące się do naprawy:

- pokrywa komory silnika – porysowana, wgnieciona punktowo,
- błotnik przedni lewy – zarysowany,
- drzwi przednie lewe – zarysowane,
- drzwi tylne lewe – zarysowane,
- drzwi tylne prawe – zarysowane,
- rama dachu lewa – zarysowana,
- rama dachu prawa – zarysowana,
- dach – zarysowany,
- słupek środkowy lewy – wgnieciony punktowo.

Części wyposażenia uszkodzone kwalifikujące się do naprawy:

- wnętrze pojazdu – zabrudzone,
- szyba czołowa – punktowe odpryski,
- zderzak przedni – porysowany,
- nakładka krawędzi wnęki koła przedniego lewego – zarysowana,
- nakładka krawędzi wnęki koła tylnego lewego – zarysowana,
- nakładka krawędzi wnęki koła tylnego prawego – zarysowana,
- zderzak tylny – pęknięty, zarysowany,
- obicie tapicerskie drzwi przednich prawych – przecięte punktowo, porysowane,
- obicie tapicerskie drzwi tylnych prawych – przecięte punktowo, porysowane,
- obicie tapicerskie drzwi tyłu nadwozia – porysowane.

#### WYPOSAŻENIE:

Do oględzin przedstawiono dwa kluczyki do stacyjki zapłonu i zamka drzwi.

---

#### ZASTRZEŻENIA OGRANICZAJĄCE:

Istotą niniejszego opracowania jest określenie aktualnej wartości urządzenia, a nie jego ceny.

Ocena nie może być powielana i publikowana bez zgody autora.

Niniejsza opinia nie może być wykorzystana do żadnego innego celu niż określony w niniejszej opinii.

Wydając niniejszą opinię rzeczoznawca zastrzega, że nie bierze odpowiedzialności za wady ukryte przedmiotu opinii oraz za wszelkie inne czynniki niemożliwe do wykrycia przy zachowaniu należytej staranności, jak i za skutki innego wykorzystania wyceny lub opinii.

Wszelkie roszczenia klienta wynikające z błędnej wyceny, spowodowanej wyłącznie niezachowaniem należytej staranności przez rzeczoznawcę, mogą być egzekwowane jedynie gdy po stronie klienta powstanie szkoda w rozumieniu Kodeksu Cywilnego.

Za szkodę w rozumieniu ust. 5 nie może zostać uznany taki błąd w wycenie, który powoduje jedynie marginalną różnicę między wartością wycenioną rzeczy a jej wartością faktyczną.

Wartość przedmiotu wyceny została ustalona na dzień sporządzenia wyceny.

Niniejsze oszacowanie wartości nie jest ekspertyzą stanu technicznego przedmiotu wyceny i za taką nie może być uznawane.

Niniejsze oszacowanie wartości nie jest ekspertyzą stanu technicznego przedmiotu wyceny i za taką nie może być uznawane, w szczególności nie może być traktowane jako gwarancja sprzedaży przedmiotu wyceny za oszacowaną wartość.

Nie badano tytułu użytkowania, przebiegu eksploatacji ani tytułu własności wycenianego obiektu i ewentualnego istnienia ograniczenia praw rzeczowych, a także prawdziwości danych identyfikacyjnych przedmiotu wyceny zamieszczonych na tabliczkach znamionowych i w przedstawionych dokumentacjach technicznych oraz nie weryfikowano odczytanego stanu drogomierza z zapisami w urządzeniach elektronicznych pojazdu.

Specyfikacja wg programu operacyjnego w zakresie wyposażenia standardowego i dodatkowego nie gwarantuje zgodności ze stanem faktycznym w zakresie niemożliwym do ustalenia przez rzeczoznawcę podczas oględzin.

Klient oświadcza, że jest świadom stanu technicznego rzeczy będącej przedmiotem wyceny.

Do spraw nieuregulowanych w niniejszych zastrzeżeniach stosuje się odpowiednio przepisy Kodeksu Cywilnego oraz Polisy Ubezpieczeniowej PZU, którą związany jest rzeczoznawca.

Klient oświadcza, że zapoznał się z powyższą treścią zastrzeżeń ograniczających, zgadza się z ich brzmieniem i nie będzie w przyszłości egzekwował praw stojących w sprzeczności z wymienionymi zastrzeżeniami ograniczającymi.

Na tym wycenę zakończono.

Dokument wygenerowany elektronicznie, ważny bez podpisu.

RZECZOZNAWCA

Marcin Szura

Andrzej Walewski

**Objaśnienia:**

- \* wartość zmodyfikowana przez użytkownika*
- V pojazd lub wyposażenie wybrane na bazie rozkodowania numeru VIN (VinCheck)*
- G bezpłatna opcja wyposażenia*
- A Wartość korekty określona automatycznie z systemu Eurotax*
- P Wartość korekty określona automatycznie z profilu użytkownika*







































































































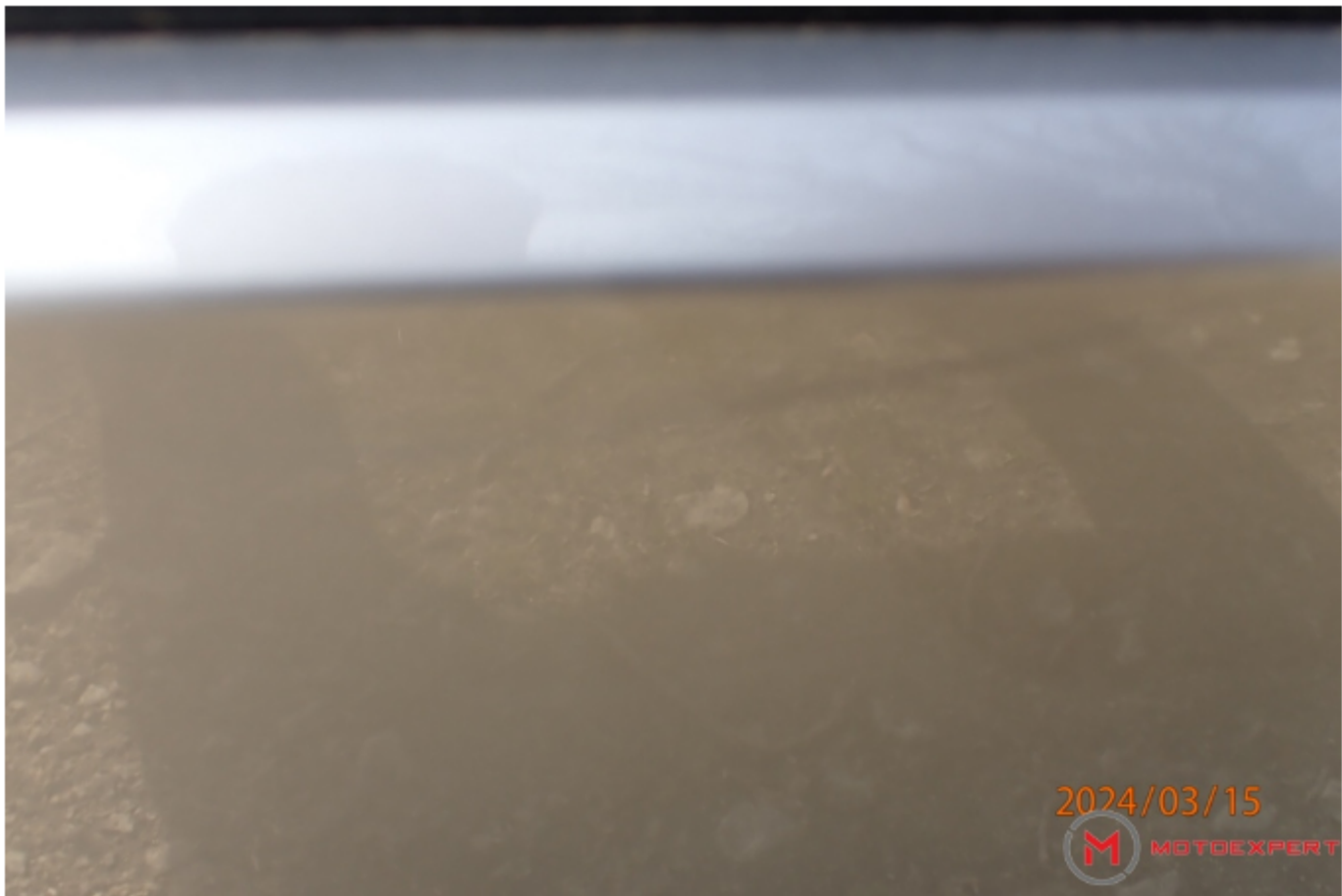


















































2024/03/15  
 MOTOEXPERT



2024/03/15  
 MOTOEXPERT







































































































