

**OCENA TECHNICZNA nr: 39873/24**

z dnia: 2024/03/20

Wykonawca wyceny : in . Mateusz Michał Dzik

Właściciel: GOFIZYKA TORU S.A.

Adres: ul. Chrobrego 50, 87-100 Toru

Zadanie: Określenie wartości rynkowej pojazdu

**DANE IDENTYFIKACYJNE POJAZDU (\*)**

Dane: [P] III-2024

Marka: REMORK

Rok produkcji: 2012

Model: R35025

Wersja:

Nr rejestracyjny: CT 2437W

Rodzaj pojazdu: Przyczepa ciarowa\*

VIN: SZ9R35025C0RE3008

Data pierwszej rejestracji	2013/10/01
Okres eksploatacji pojazdu (13/10/01-24/03/20)	126 mies.
Dop. masa całkow.	1500 kg
Rodzaj przyczepy	skrzyniowa

**OPISY DOTYCZĄCE POJAZDU**

Pojazd zbadałem w Toruniu ul. Chrobrego 50 - baza Geofizyka Toru . Stwierdziłem następujące uszkodzenia:

1. Nadkola - odkształcone
2. Tylny zderzak - odkształcony
3. Tyłne lampy zespolone - rozbite
4. Tylna prawa podpora - brak

Rzeczoznawca nie bierze odpowiedzialności za stan techniczny oraz wady ukryte wycenianego pojazdu.

Wycenę sporządził:

..... pieczęć .....

Dnia ..... r.

# DOKUMENTACJA FOTOGRAFICZNA

do wyceny nr: 39873/24

z dnia: 2024/03/20

## DANE IDENTYFIKACYJNE POJAZDU (\*)

Dane: [P] III-2024

Marka: REMORK

Rok produkcji: 2012

Model: R35025

Wersja:

Nr rejestracyjny: CT 2437W

Rodzaj pojazdu: Przyczepa ciarowa\*



IMG\_7403



IMG\_7407



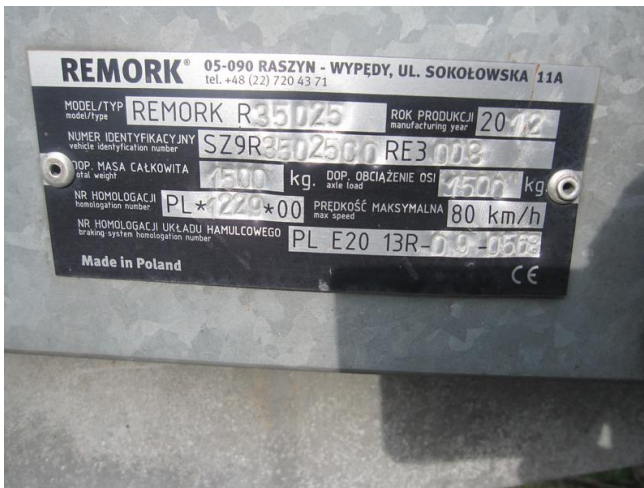
IMG\_7402



IMG\_7401



IMG\_7404



IMG\_7406



IMG\_7408



IMG\_7409



IMG\_7410



IMG\_7411



IMG\_7412